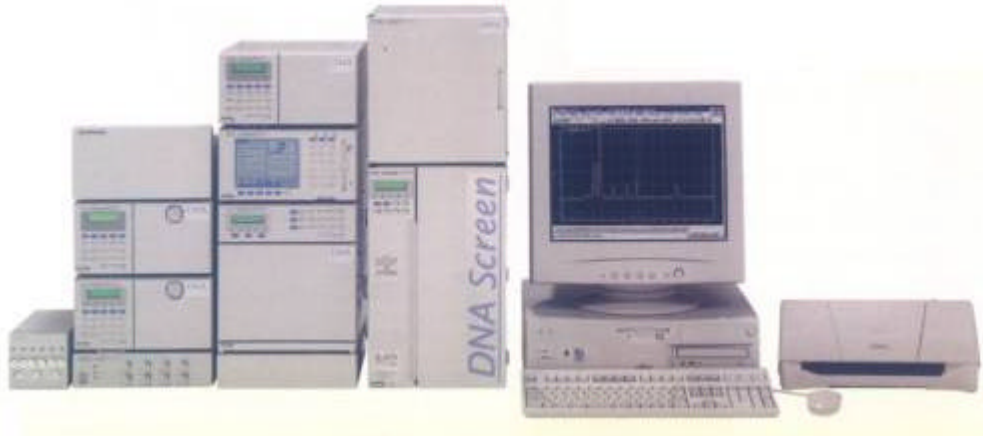


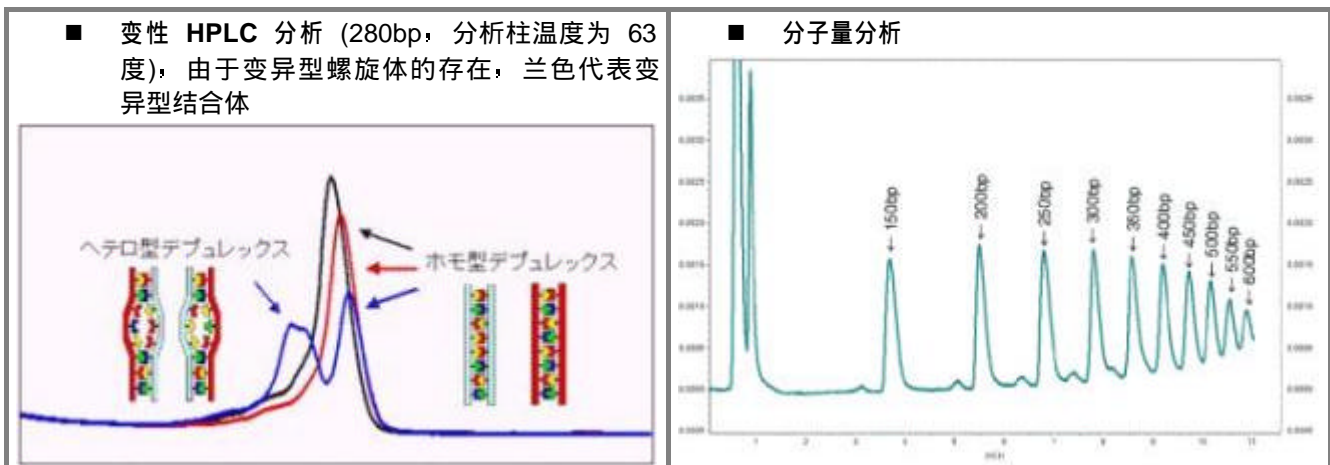
## DNA Screen 变性 HPLC 全自动 DNA 分析系统 DNA Screen (Denaturing HPLC)



**DNA Screen** 是为对应现代基因分析大量进行的状况，而建立的高速全自动的 **DNA** 分析系统，只需简单的将样品放入自动进样器中，即可进行全自动分析，作为最先进的基因分析技术的变性 **HPLC** 已在这一崭新的基因分析领域得到广泛应用。

- 检测 SNPs，最适合于点突变的检测，实现最先进技术的 DHPLC
- 最适合于分子量的分析，具有同琼脂糖电泳相当的高分辨率
- 全自动分析，一旦样品装入自动进样器后，以后的工作即全自动分析
- 低运行成本，分析只在 260nm 进行吸光度测定，不需要高成本的荧光标识的试剂盒
- 分析简单、快速，可以直接进行分析，不需要手工的制胶、填胶等工作
- 可收集回收馏出液，收集的 DNA 可进行进一步的测序分析

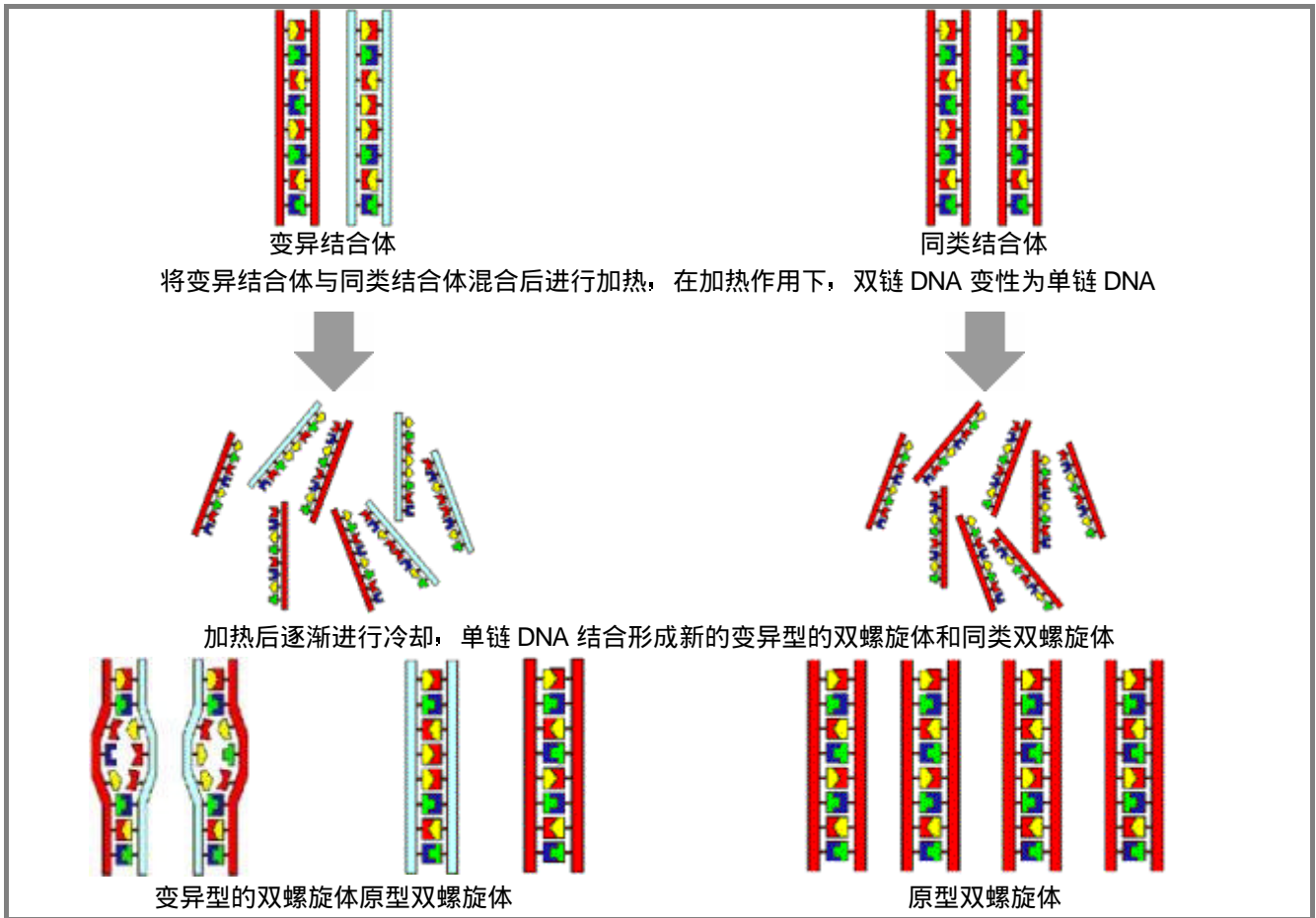
### ● 变性 HPLC 的应用实例



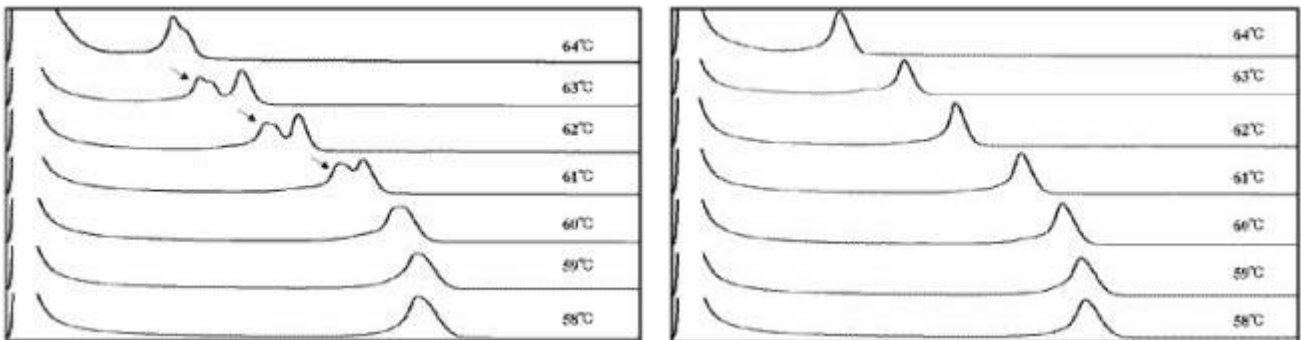
### ● DNA Screen 仪器技术规格

输液单元	流量设定范围: 0.001~5ml/min (1.0~39.2Mpa) 流量准确性: 2%或±2µl/min 以内	检测器	类型: UV/Vis 检测器 光源: 氙灯 波长范围: 190~600nm
柱温箱	方式: 强制空气循环方式 温度设定范围: 室温上 4~80°C (1°C/步) 控温精度: ±0.1°C	自动进样器	样品冷却器: 4~(室温-5)°C 进样量设定范围: 2~50µl 处理样品数量: 96 个样品 (对应 96 孔板)
馏分收集器	最大组分数: 144 个	操作系统	Windows NT4.0
分析时间	DNA 分子量测定: 25 分钟以内 DHPLC 分子量测定: 15 分钟以内	使用条件	使用环境温度: 15~27°C 电源供应: 220V, 50/60Hz
尺寸	187(宽)x69(高)x42.5(深) cm	重量	112Kg

● 变性 HPLC 原理 (Denaturing HPLC)



此时，以将两种 DNA 结构部分热溶解的温度进行分析，实现最佳分离，下左图表示变异型结合体 (280bp) 的分析结果，柱温从 61°C 到 63°C 分析，并检测出变异型螺旋体和原型螺旋体 (如左图中箭头所示)。另一方面，原型结合体没有形成变异型螺旋体，即使温度由 61°C 变为 63°C，也只能检测出一个峰。



日本岛津制作所生命科学仪器部

吉诺思愿与所有同仁们携手并进，开创未来！

<p><b>北京总公司</b> 北京市海淀区花园路 6 号 北京应物会议中心北楼 131 室 电话: (010) 82034498, 82034497 传真: (010) 82034493 邮政编码: 100088 电子信箱: info@geno-tech.com.cn</p>	<p><b>上海分公司</b> 上海市北京西路 1399 号 建京大厦 11 层 C02 室 电话: (021) 62890847, 62891803 传真: (021) 62477927 邮政编码: 200040 电子信箱: shanghai@geno-tech.com.cn</p>	<p><b>广州分公司</b> 广东省广州市北较场横路 12 号 广东物资大厦 807 室 电话: (020) 83836532, 83824053 传真: (020) 83863679 邮政编码: 510050 电子信箱: guangzhou@geno-tech.com.cn</p>	<p><b>成都办事处</b> 四川省成都市一环路南三段 66 号 四川外商投资中心 730 室 电话: (028) 2941548, 2941556 传真: (028) 5178341 邮政编码: 610041 电子信箱: chengdu@geno-tech.com.cn</p>
<p>免费咨询电话: 800-810-0977</p>		<p>公司网站: <a href="http://www.geno-tech.com.cn">http://www.geno-tech.com.cn</a></p>	