

只需简单操作即可完成由血液直接到 PCR 的准备

AMPREP-1

Automatic Bio Preparator

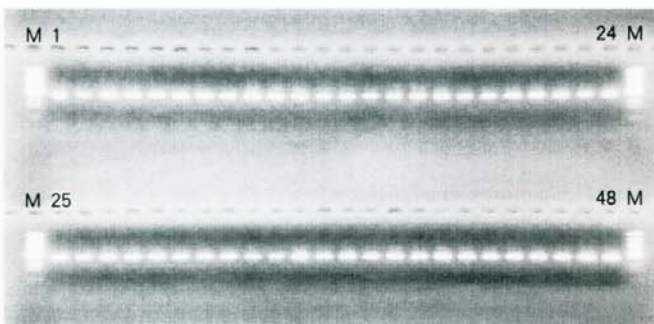
将本设备与遗传因子扩增预处理试剂(Ampdirect™ AUTO)相组合, 可以简单地实现由血液检体进行直接 PCR 的准备, 而无需掌握 DNA 纯化的熟练技术和经验。最适合于处理大量样品检体的工作。

特 长

- 与预处理试剂(Ampdirect™ AUTO)组合, 可以自动进行由血液直接 PCR 扩增的准备。
 - 安放 PCR 用的容器以及分液用的滴头
 - 准备血液样品检体
 - 将试剂放入试剂槽内
 - 选择处理方法后按启动键
 以上便完成扩增前的样品处理。
- 使用分液用的滴头, 可以避免样品间的相互污染。而且, 样品架、分液架可以从设备中取下, 也可以用在其他用途上。
- 不需要烦琐的 DNA 纯化过程, 可以在短时间内处理大量的样品。
- 冷却单元作为标准配备, 可以在低温状态下进行处理, 具有使扩增后非特异条带减少的效果。(专利 2576741)
- 对应一个样品有 8 种引物, 即可以用于研究也可以用于日常检查工作。而且使用后的试剂可以不加任何处理即可冷藏保存。(根据使用次数无需反复进行冻融)
- 作为通用的分液装置, 也可以适用于免疫实验、酶反应等的前处理工作。



使用 AMPREP-1 和 Ampdirect™ 试剂, 最大量 10% 的血液样本便可以进行 DNA 直接扩增



Lane M: Hinc II digested λ X174 RF DNA 1-48: Human blood (Sample Vol. 1 μ L/50 μ L of PCR buffer)



岛津遗传因子预处理分液装置
(生命科学研究之辅助设备)

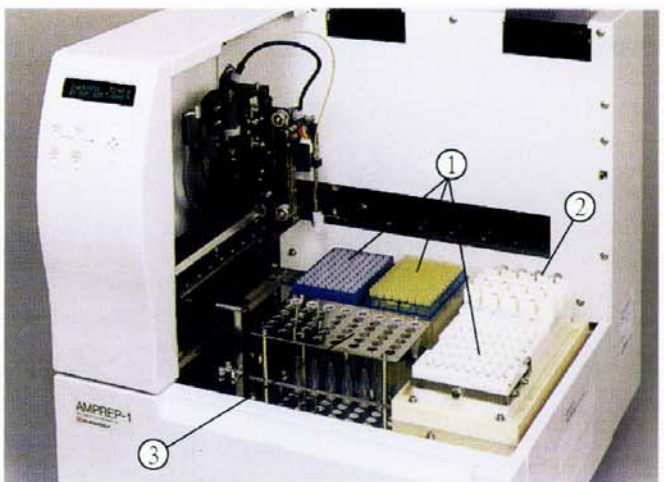
实例应用

以抗凝剂处理过的人血作为样品, 使用 HLA-D981 遗传因子特异性引物, 用 AMPREP-1 进行前处理后, 进行 PCR 扩增以及电泳。

样品: 1 μ l 人血 (抗凝剂 Na-citrate, 48 个样品)

试剂: Ampdirect™ Auto for Human Blood Taq DNA Polymerase

- 确认分液滴头的数量, 准备 PCR 所用容器, 如 0.5ml 的 PCR 反应管。(请使用对应于 PCR 反应管的专用架 Block) 参照 ①
- 将引物、耐热酶等添加到试剂 Ampdirect™ Auto for Human Blood 中, 并放在试剂槽中。参照 ②
- 将血液样品置于样品架, 确认各试管的盖子是否打开。内置检测传感器一旦发现盖子封闭, 可使仪器能够自动停止。参照 ③
- 可以设定分液方式、有无搅拌功能等条件, 亦可从已设定的程序中进行选择)
- 关上前盖板, 按 START 键。为防止危险, 在盖板敞开的情况设备不能运行。
- 自动进行处理。处理完成后, 蜂鸣器提示。
(接下页)



(接上页)

经过上述过程, PCR 的前处理便全部完成。剩余的试剂放入冰箱内冷藏保存。不需要冻融, 可以经济地使用。分液后的 PCR 反应管放入 PCR 扩增仪上进行 DNA 扩增。扩增产物的检测使用凝胶电泳系统。电泳结果如前图所示, 48 人份的血液中 PCR 产物被完全正常地检测出来。

主要指标

分液方式 空气活塞吸排液方式 (使用分液滴头)
 样品架 1.5ml 无上盖试管 (最多可设置 48 支)
 样品种类 全血、血浆、纯化过的 DNA 等液体
 (不适于使用半固态或粘性大的样品)
 液面检测 根据检测压力变动进行液面检测。
 滴头检测 接触传感器自动地检测滴头是否存在
 滴头种类 10 μ l 及 100 μ l 带过滤棉的专用滴头
 分液量 样品用: 1-10 μ l, 可变量 1 μ l
 试剂用 10-50 μ l, 可变量 1 μ l
 试剂搅拌 使用 100 μ l 滴头可以进行吸入、排出搅拌 (可以选择显示)

冷却部

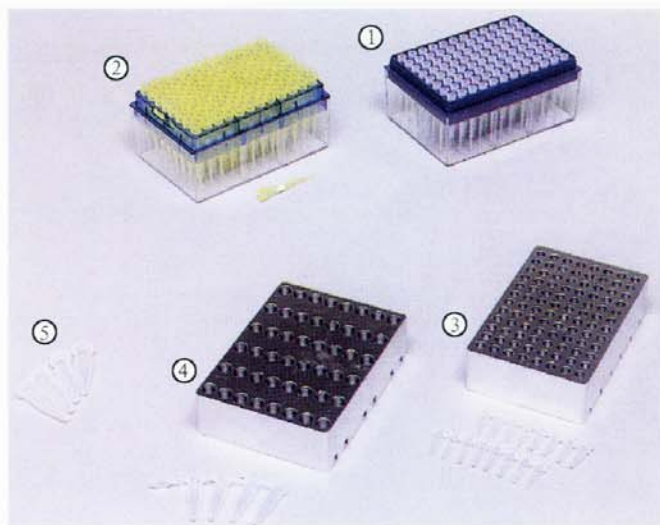
制冷温度 样品架(Block), 1-5 $^{\circ}$ C (环境温度 为 15-30 $^{\circ}$ C), 电子制冷/
 加热方式。
 试剂设置 微型离心管(1.5ml, \varnothing 10.2mm), 12 个位置 (对应于
 Ampdirect™AUTO 试剂)
 分液架 使用与 PCR 容器相对应各种专用分液架

控制、操作部

显示部 20 \times 2 行荧光显示器, 专用键盘 (4 个功能键, 4 个方向键)
 外部通信 2 个 RS232 串行接口

试剂类

- ① Ampdirect™ Auto for Human Blood (P/N 241-08804-01)
- ② Ampdirect™ Auto for Mouse Blood (P/N 241-08804-02)
- ③ Ampdirect™ for Human Blood (P/N 241-08800-01)
- ④ Ampdirect™ for Mouse Blood (P/N 241-08800-02)



系统标准构成

项目	名称	数量
1	AMPREP-1	1
2	样品架	1
3	冷却单元	1
4	废液盒(Drain Case)	1
5	废弃滴头盒	1
6	电源电缆	1
7	冷冻盖	1
8	盖子、遮挡板(Blind)	1
9	使用说明书	1
10	其他消耗品	1
11	预备保险管	1

选配件

- 分液用滴头: AMPREP-1 专用滴头
1. 10 μ l, 滴头, 96 只 / 盒 \times 10
 2. 试剂搅拌及 100 μ l 带过滤棉滴头, 96 只 / 盒 \times 10
- 分液架(Block): 根据 PCR 反应管选择分液架
3. 96 孔板型, 0.2ml PCR 反应管用分液架
 4. 0.5ml PCR 反应管用分液架
- 样品试管:
5. 与试管架相匹配的试管
- 打印机:
6. 串联热敏打印机 80 列记录和确认分液方式



岛津制作所生命科学部 吉诺思科贸有限公司

吉诺思愿与所有同仁们携手并进, 开创未来!

北京总公司

北京市海淀区花园路 6 号
 北京应物会议中心 131 室
 电话: (010) 82034498-95
 传真: (010) 82034493
 邮政编码: 100088
 电子信箱: info@geno-tech.com.cn

上海分公司

上海市北京西路 1399 号
 建京大厦 11 层 C02 室
 电话: (021) 62890847, 62891803
 传真: (021) 62477927
 邮政编码: 200040
 电子信箱: shanghai@geno-tech.com.cn

广州分公司

广东省广州市环市中路 276 号
 国龙大厦裕兴阁 9 楼 H 座
 电话: (020) 83229830, 83229832
 传真: (020) 83229831
 邮政编码: 510060
 电子信箱: guangzhou@geno-tech.com.cn

成都办事处

四川省成都市人民南路盐道街 20 号
 美华商务公寓楼 16-19 室
 电话: (028) 86726918, 86726928
 传真: (028) 86726968
 邮政编码: 610016
 电子信箱: chengdu@geno-tech.com.cn

免费咨询电话: 800-810-0977

公司网站: <http://www.geno-tech.com.cn>