

## SpeedCycler<sup>2</sup> 快速PCR仪

品质造就非凡

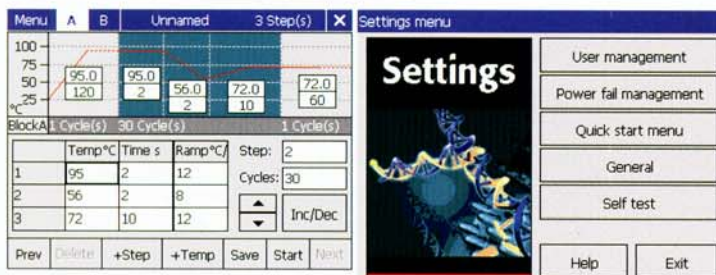
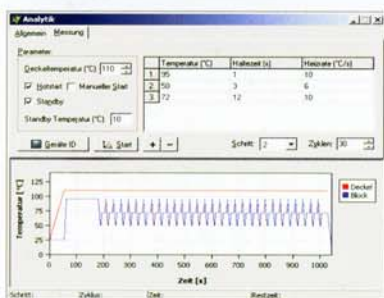


- ◆ **升降温快速**:实际升降温速率能高达15°C/s和10°C/s
- ◆ **高效热传递**:SAC自适应技术实现90%以上的热能传递效率,大大缩短PCR反应三个环节的停留时间,进而缩短整个PCR反应时间
- ◆ **高质量产物**:快速的降温速率和非常短的退火时间,可有效防止引物错配,提高反应产物的特异性
- ◆ **多种热模块**:有四种热反应模块供选择,配置灵活

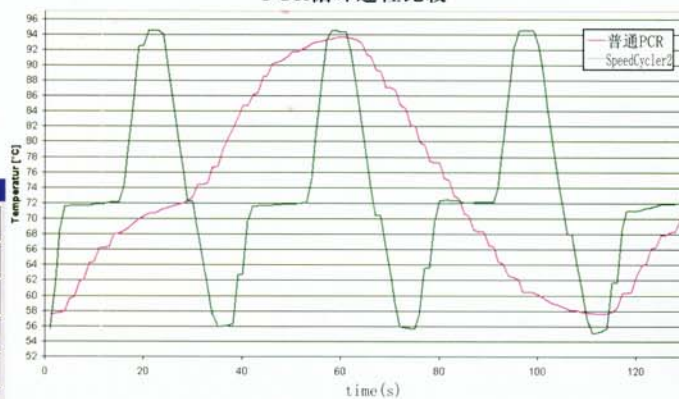
## SpeedCycler2—超快速PCR仪



- 快速升降温，实际升降温速率能高达15℃/s和10℃/s，最快可在15min内完成一个常规的30个PCR循环
- 热反应模块为高品质的镀金纯银模块
- 可兼容20ul的低缘紧凑型快速模块（LPR模块）和0.2ml的标准型快速模块（SPR模块）
- SPS样品保护技术，热盖温度升高后才开始PCR反应，确保样品无蒸发，即使10ul的反应体系也能得到很好的结果
- 可进行Touchdown PCR，以提高PCR扩增产物特异性
- 可通过5.7英寸的彩色触摸控制器HID-Pro 320单机操作，也可连接电脑操作
- 基于Windows CE的软件，界面友好，操作简便
- 具有USB、LAN、RS 232接口，便于数据传输和联网控制
- 具有断电自动重启功能，从断电前最后一个循环的变性步骤开始，以减少非特异性扩增产物



PCR循环过程比较



### 技术参数

热反应模块	材质：高品质的镀金纯银Peltier模块	
	模块种类：48孔SPR模块：48x0.2ml	96孔LPR模块：96x20ul
	96孔SPR模块：96x0.2ml	36孔LPR模块：36x20ul
模块温度控制	紧凑型快速模块（LPR模块）：升温速率：最大15℃/s 降温速率：最大10℃/s	
	标准型快速模块：48孔SPR模块：升温速率：最大12℃/s 降温速率：最大8℃/s	96孔SPR模块：升温速率：最大8℃/s 降温速率：最大6℃/s
	温度控制模式：模块控制、仿真的样品管控制	
	模块温度范围：4-105℃	
	温控准确性：< ±0.2℃ at 72℃	
	温度均一性：< ±0.3℃ at 72℃	
时间递增调节	±0.1s-1s/循环	
热盖	温度：最高可达120℃	
	接触压力：自动调节	
用户操作界面	通过PC，带操作软件；或通过彩色触摸控制器HID-Pro 320	
存储能力	HID-Pro 320可存储500个程序，通过USB外接存储器则无限量	
仪器常规指标	12kg, 280x290x250mm (WxHxD), 800W	

### 北京地区指定代理商：

北京吉诺思科技发展有限公司

北京市海淀区长春桥路11号北京亿城大厦C2-502室

电话：(010)51659588 传真：(010)58815989 免费咨询电话：400-818-0977

网址：http://www.geno-tech.com.cn